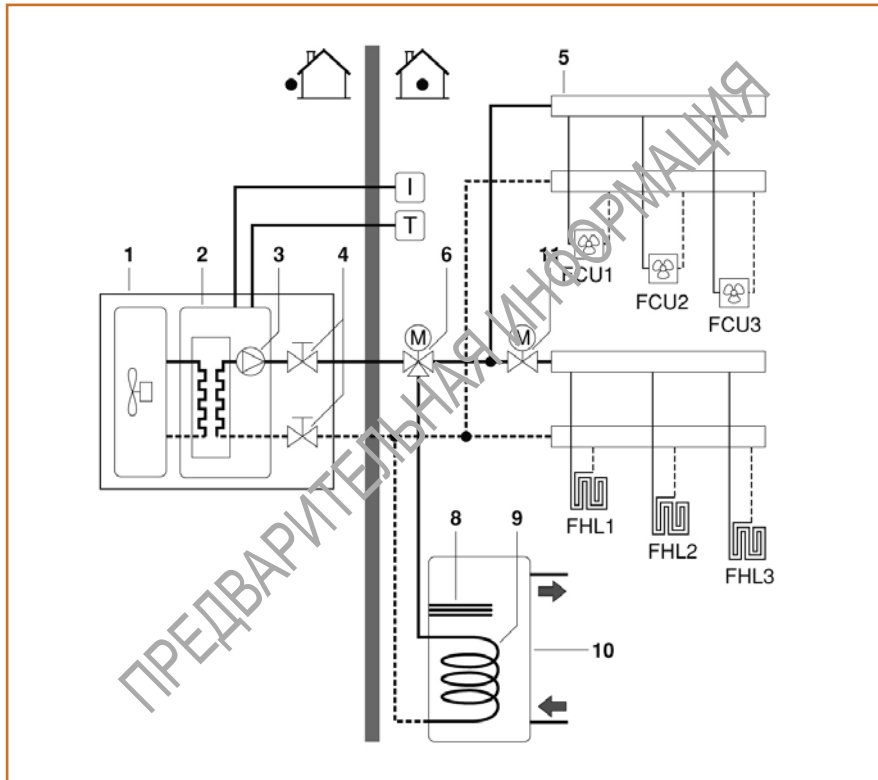


3. Вариант “нагрев/охлаждение” с управлением посредством комнатного термостата и “производство бытовой горячей воды”

Система нагрева с применением контуров теплого пола и фанкойлов. Охлаждение с применением одних фанкойлов.

Горячая вода для бытовых потребностей находится в специальном баке, подсоединенном к блоку.

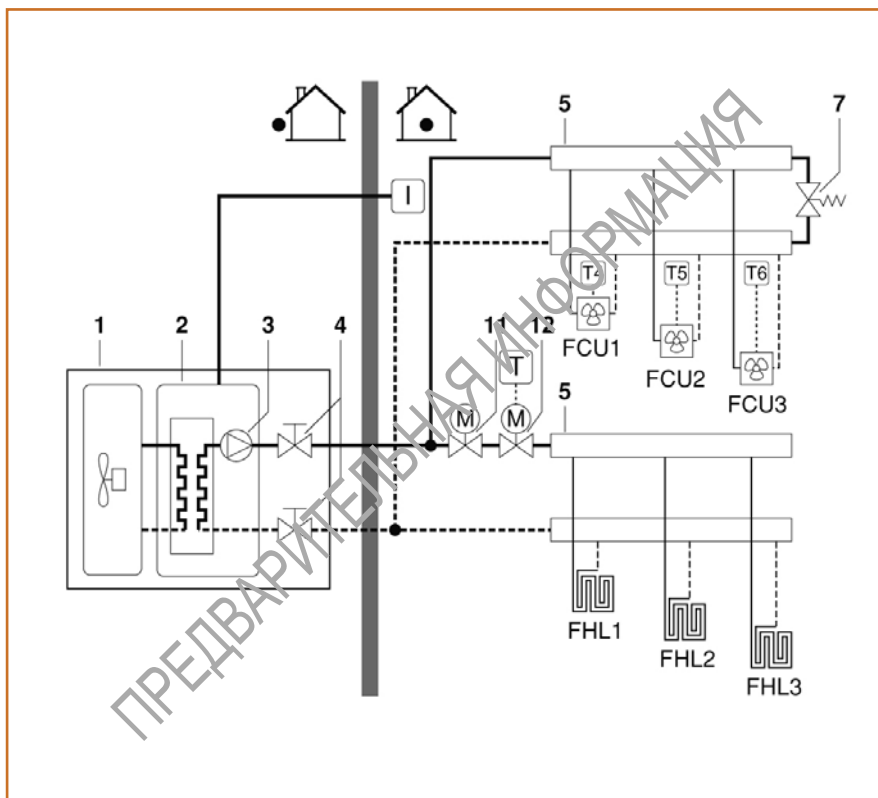


1. Блок
2. Теплообменник
3. Насос
4. Запорный вентиль
5. Коллектор (местная поставка)
6. 3-ходовой вентиль с электроприводом
8. Электрический нагреватель
9. Теплообменник бака
10. Бак бытового горячего водоснабжения
11. 2-ходовой вентиль с электроприводом (местная поставка)

- FCU1...3 Фанкойл (местная поставка)
 FHL1...3 Контур подогрева пола (местная поставка)
 T Комнатный терморегулятор с переключением режимов охлаждения/нагрева (местная поставка)
 I Интерфейс пользователя

4. Вариант “нагрев/охлаждение” без комнатного терморегулятора

но в режиме одного нагрева комнатный терморегулятор управляет подпольным обогревом, а в режиме охлаждения/нагрева - фанкойлами.



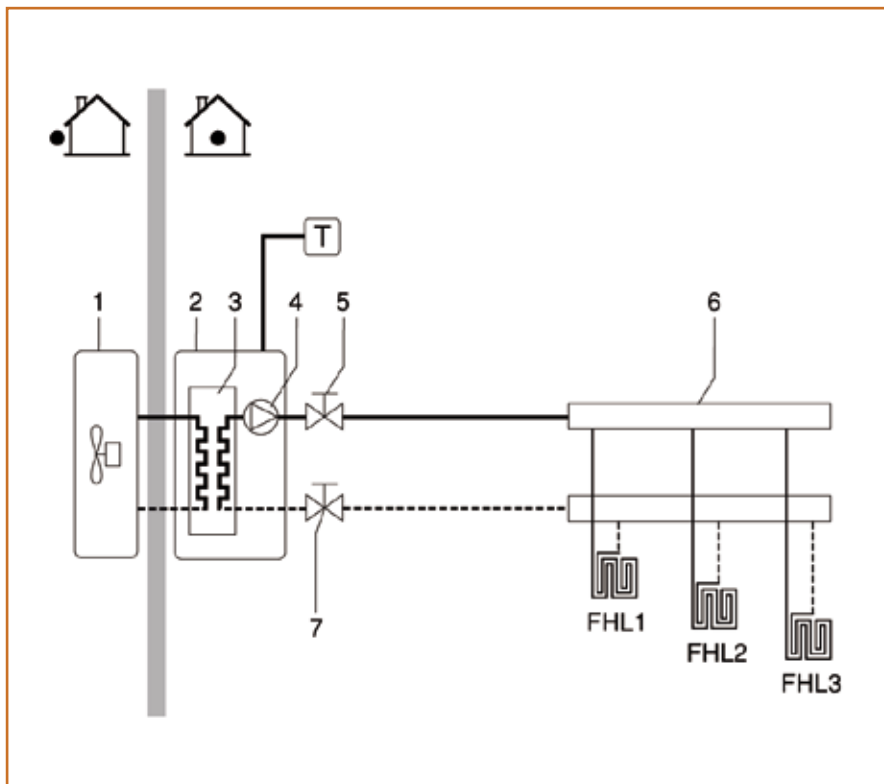
1. Блок
2. Теплообменник
3. Насос
4. Запорный вентиль
5. Коллектор (местная поставка)
7. Обводной клапан (местная поставка)
11. 2-ходовой вентиль с электроприводом для отключения контуров подогрева пола во время режима охлаждения (местная поставка)
12. 2-ходовой вентиль с электроприводом для активации комнатного терморегулятора (местная поставка)

- FCU1...3 Фанкойл с термостатом (местная поставка)
 FHL1...3 Контур подогрева пола (местная поставка)
 T Комнатный терморегулятор в режиме одного нагрева (местная поставка)
 T4..6 Индивидуальный комнатный терморегулятор для фанкойла нагрева/охлаждения помещения (местная поставка)
 I Интерфейс пользователя

5. altherma™ ТЕХНИЧЕСКИЕ СПЕЦИФИКАЦИИ

ALTHERMA™ ВНУТРЕННИЙ-НАРУЖНЫЙ БЛОКИ

1. Вариант “только нагрев” с комнатным терморегулятором, подсоединенным к внутреннему блоку



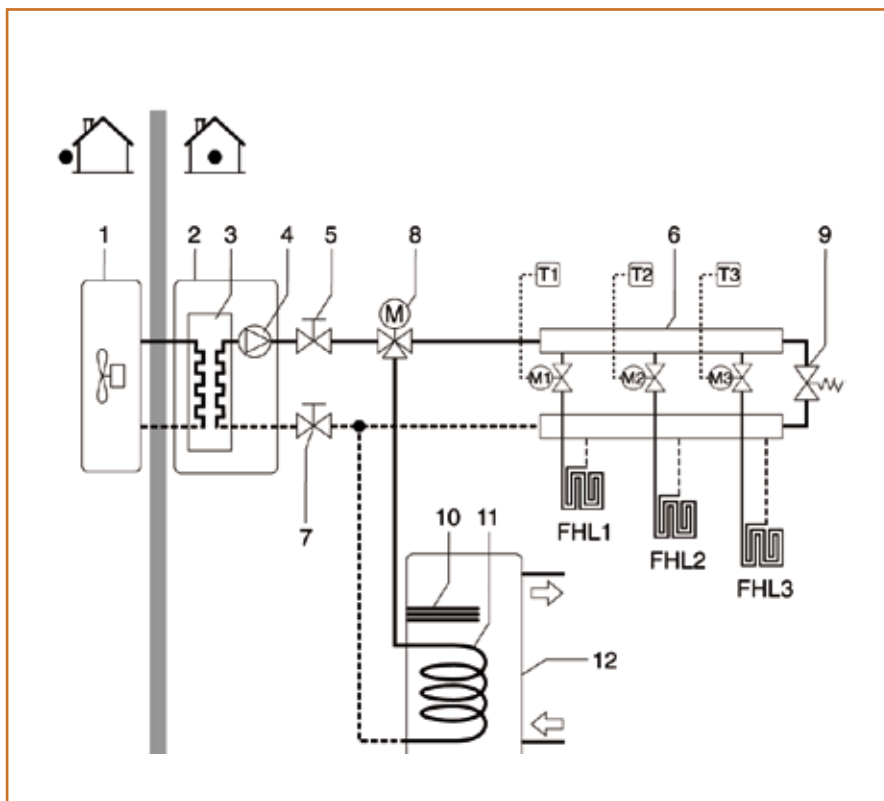
1. Наружный блок
2. Внутренний блок
3. Теплообменник
4. Насос
5. Вентиль
6. Коллектор *
7. Вентиль

FHL1...3 Контур теплого пола *

T Комнатный терморегулятор

2. Вариант “нагрев” и “производство бытовой горячей воды”

Температура в каждой комнате регулируется посредством клапана на каждом водяном контуре. Горячая вода для бытовых потребностей находится в специальном баке, подсоединенном к внутреннему блоку.



1. Наружный блок
2. Внутренний блок
3. Теплообменник
4. Насос
5. Вентиль
6. Коллектор *
7. Вентиль
8. 3-ходовой вентиль с электроприводом
9. Клапан сброса давления
10. Электрический нагреватель
11. Теплообменник бака
12. Бак для бытовой горячей воды

FHL1...3 Контур теплых пола *

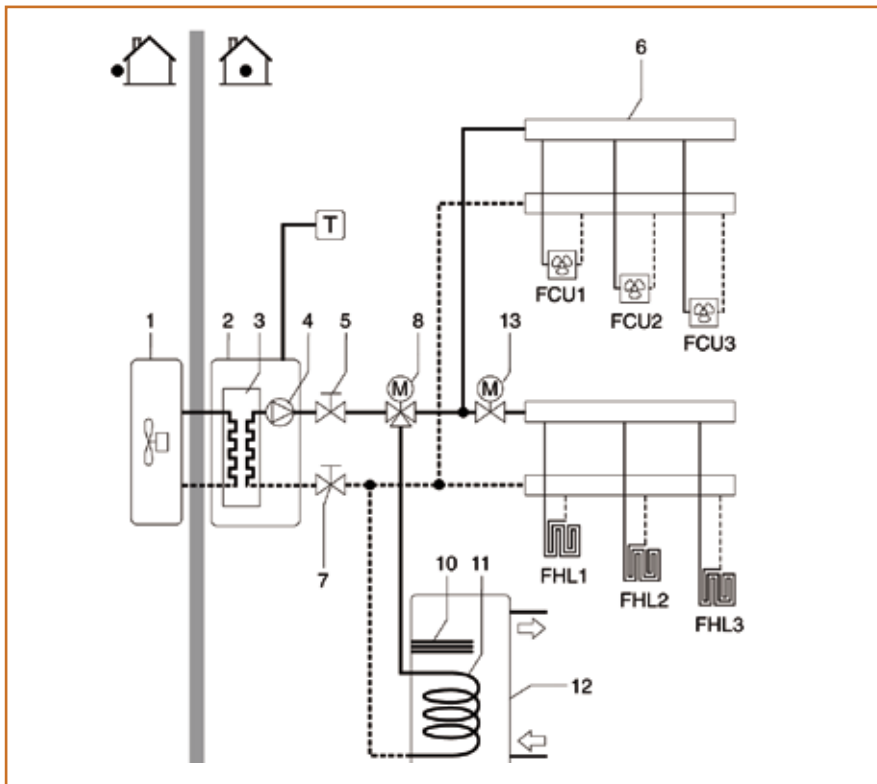
T 1...3 Индивидуальный комнатный терморегулятор

* поставляется монтажной организацией

3. Вариант “нагрев/охлаждение” посредством комнатного термостата и “производство бытовой горячей воды”

Система нагрева с применением теплых полов и фанкойлов. Охлаждение с применением одних фанкойлов.

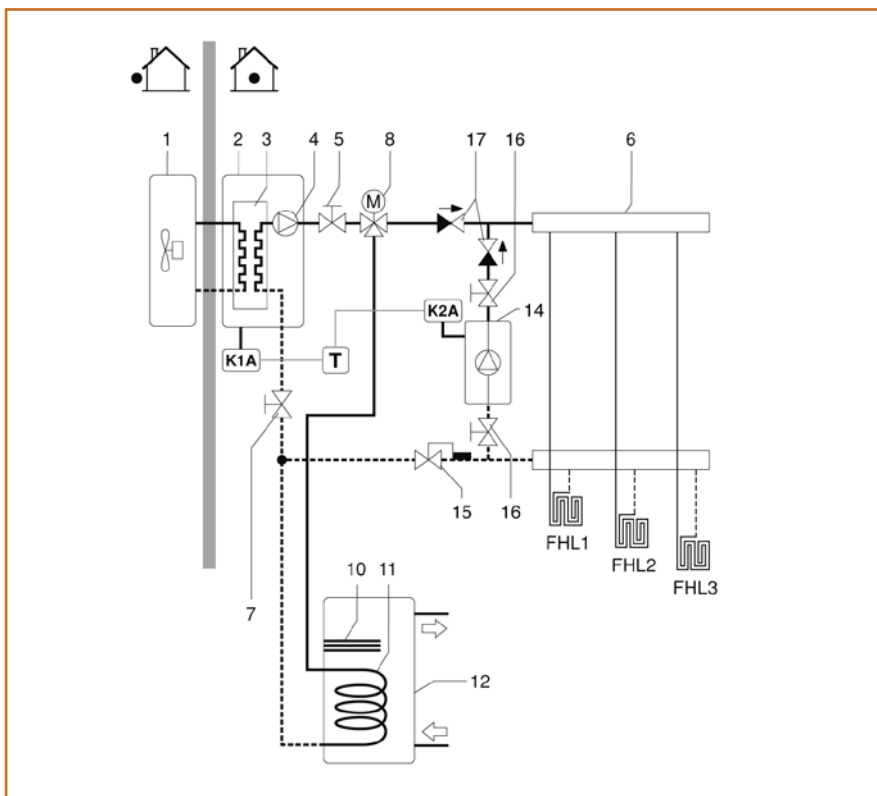
Горячая вода для бытовых потребностей находится в специальном баке, подсоединенном к внутреннему блоку.



1. Наружный блок
2. Внутренний блок
3. Теплообменник
4. Насос
5. Вентиль
6. Коллектор *
7. Вентиль
8. 3-ходовой вентиль с электроприводом
10. Электрический нагреватель
11. Теплообменник бака
12. Бак для бытовой горячей воды
13. 2-ходовой вентиль с электроприводом *

FCU1...3 Фанкойл *
 FHL1...3 Контур теплого пола *
 T Комнатный терморегулятор с переключением режимов охлаждения /нагрева

4. Двухвалентная программа

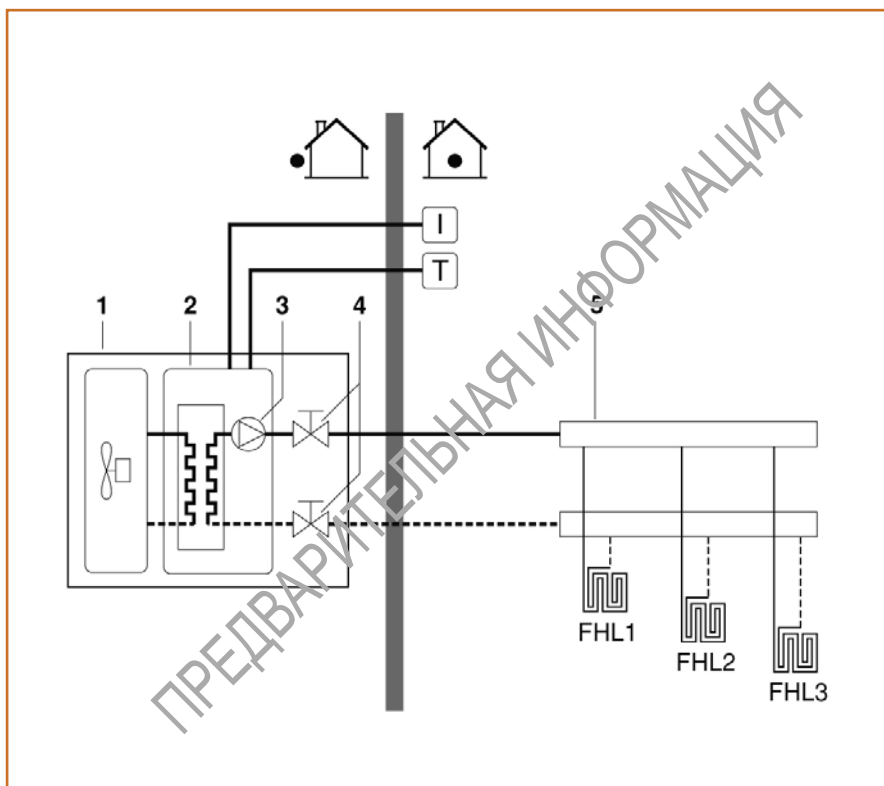


1. Наружный блок
2. Внутренний блок
3. Теплообменник
4. Насос
5. Вентиль
6. Труба *
7. Вентиль
8. 3-ходовой вентиль с электроприводом
10. Электрический нагреватель
11. Теплообменник бака
12. Бак для бытовой горячей воды
14. Внешний котел *
15. Терморегулирующий вентиль *
16. Вентиль *
17. Обратный клапан *

FHL1...3 Контур теплого пола *
 K1A Реле активации блока ЕКНВ *
 K2A Реле активации бака горячей воды*
 T Комнатный терморегулятор

* поставляется монтажной организацией

1. Вариант “только нагрев” с комнатным терморегулятором, подсоединенным к внутреннему блоку

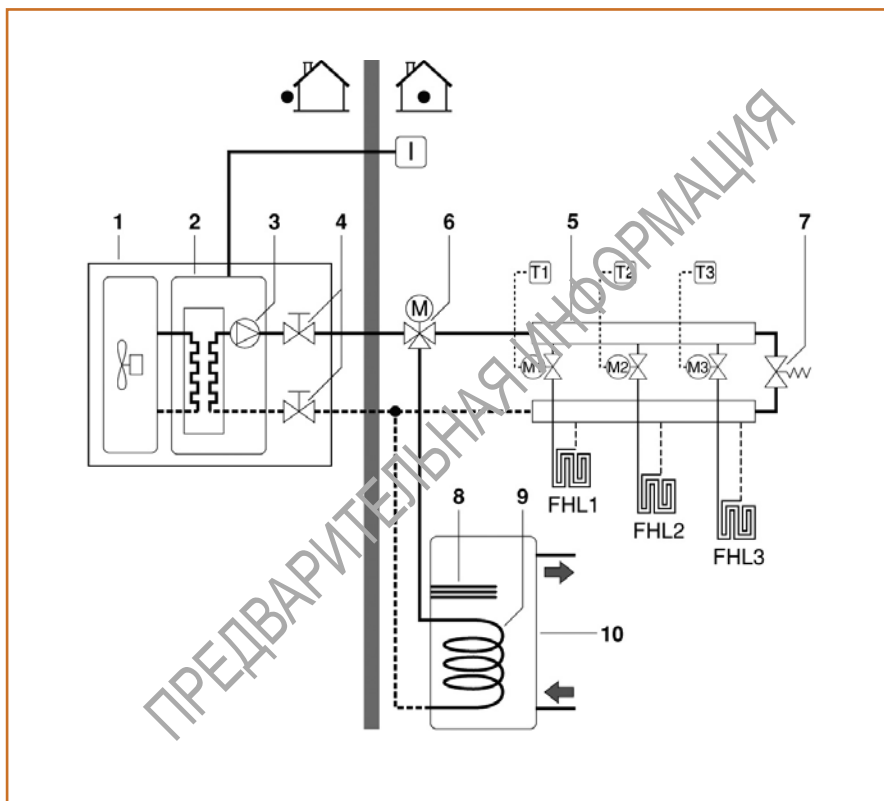


1. Блок
2. Теплообменник
3. Насос
4. Запорный вентиль
5. Коллектор (местная поставка)

- FHL1...3 Контур подогрева пола (местная поставка)
 T Комнатный терморегулятор (местная поставка)
 I Интерфейс пользователя

2. Вариант “нагрев” и “производство бытовой горячей воды”

Температура в каждой комнате регулируется посредством клапана на каждом водяном контуре. Горячая вода для бытовых потребностей находится в специальном баке, подсоединенном к блоку.



1. Блок
2. Теплообменник
3. Насос
4. Запорный вентиль
5. Коллектор (местная поставка)
6. 3-ходовой вентиль с электроприводом
7. Обводной клапан (местная поставка)
8. Электрический нагреватель
9. Теплообменник бака
10. Бак бытового горячего водоснабжения

- FHL1...3 Контур подогрева пола (местная поставка)
 T 1...3 Индивидуальный комнатный терморегулятор (местная поставка)
 M 1...3 Индивидуальный вентиль с электроприводом для контроля контура FHL1 (местная поставка)
 I Интерфейс пользователя